

1995

PVN-079-Escabar-Field Notes-1995

Santiago Morales Escabar
Kenyon College

Follow this and additional works at: <https://digital.kenyon.edu/honduras>

 Part of the Archaeological Anthropology Commons

Recommended Citation

Escabar, Santiago Morales, "PVN-079-Escabar-Field Notes-1995" (1995). *Four Valleys Archive*. Paper 8997.
<https://digital.kenyon.edu/honduras/8997>

This Field Notes is brought to you for free and open access by the Anthropology at Digital Kenyon: Research, Scholarship, and Creative Exchange. It has been accepted for inclusion in Four Valleys Archive by an authorized administrator of Digital Kenyon: Research, Scholarship, and Creative Exchange. For more information, please contact noltj@kenyon.edu.

(1)

OP. 12-I 6/2/95

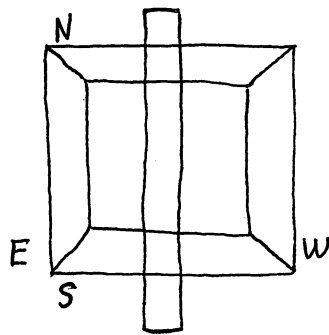
Estructura #15 del sitio llamado "La Sierra"

Se inicia una excavación atravesando a dicha estructura orientada de norte a sur en el centro.

Esta trinchera tiene de ancho 1 metro y de largo 11 mts. con 70 centímetros.

Esta estructura tiene de alto 90 centímetros mas o menos 6 X 6 metros mas o menos.

La estructura #15 está orientada al sur ya pocos metros de la estructura #1 la cual se encuentra en la misma OP.-12-I.



Excavación de dicha estructura se inicio en el lado Sur en el primer metro cuadrado mas o menos con 10 centímetros cada Nivel

- 1 S-A* 1 mts. 1^{ro} nivel se encontró pocos Tiestos esparcidos en Todo el lote
- 2 S-A* 2 mts 2^{do} nivel se encontraron pocos Tiestos, entre ellos un fragmento de conchiteira muy fina y un fragmento de obsidiana.

También se encontró unos piedras pequeñas de Rio y Tres piedras grandes alineados de este a oeste supuestamente como muro, El cual le dio el nombre de Rosa



- 3 S-A* 1 mts. 3^{ro} Nivel se encontró poca cerámica dos fragmentos de obsidiana y algunos fragmentos de bajareque, y el muro Rosa se encuentra sobre un piso de piedras desordenadas en el cual También se observa fragmentos de bajareque.

6/2/95

P-95-2-A

S-A* 2mts 4^{to} nivel se encontraron pocos Tiestos ya que es la capa de Humus.

S-A* 2mts 5^{to} nivel se encontro pocos Tiestos Tres fragmentos de obsidiana algunos fragmentos de bajareque, Tambien se encontro un piso de piedras grandes y pequeños los cuales supongo que es la Terrasa del muro Rosa ya que se encontro sobre este muro, y se observo que detras del muro rosa estan tres piedras alineadas donde una impresion como si fuera un muro de doble cara



este grupo de piedras pienso que pertenecen a un mismo muro

7/2/95

S-A* 3mts. 6^{to} nivel. Solo aparecen escombros de piedra de rio



debajo de capa de Humus

S-A* 3mts. 7^{se} nivel aparece pocos Tiestos entre los escombros



3mts 7^{se} Solo Escombros y Tres fragmentos de obsidiana

S-A* 4mts 8^{vo} Nivel pocos Tiestos Solo escombros al quitar la capa de Humus



S-A* 1mts 9^{do} Nivel aparece pocos Tiestos y apare como la primera Grada de la estructura



8/2/95

S-A* 5mts 10 Nivel aparecen pocos Tiestos y escombros de piedra de Rio capa de humus.



S-A* 6mts. 11 Nivel Solo aparecen escombros y pocos Tiestos

S-A* 6mts 12 Nivel Solo escombros algunos fragmentos de bajareque

S-A* 5mts 13 Nivel Solo escombros poca Ceramica y fragmentos de bajareque

9/2/95

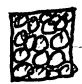
P-95-3-A

OP 12-I Lado Norte

14 N-A* 1mts. 14 Nivel pocos Tiestos y Solo Tierra "Humus"

15 N-A* 1mts. 15 Nivel 10% de Tiestos en comparacion con los Niveles anteriores 4 fragmentos de obsidiana y algunos fragmentos de bajoreque entre Tierra y piedra pequeña de río

16 N-A* 1mts 16 Nivel 10% de Tiestos igual con el anterior 6 fragmentos de obsidiana y algunos fragmentos de hueso

17 N-A* 1mts 17 Nivel 5% de Tiestos del anterior 2 fragmentos de Obsidiana y piedra gruesa y pequeña de río como escombros. 

18 N-A* 2mts 18 Nivel 5% de Tiestos igual al anterior 2 fragmentos de obsidiana y escombros de piedra de río

14/2/95 Norte

19 N-A* 3mts 19 Nivel 2% de Tiestos y escombros despues de la Capa de Humus

20 N-A* 4mts 20 Nivel Solo aparecen escombros

21 N-A* 2mts 21 Nivel 5% de Tiestos 2 fragmentos de obsidiana y fragmentos de bajoreque

22 N-A* 2mts 22 Nivel 5% de Tiestos 3 fragmentos de Obsidiana y escombros de piedra de río.

23 N-A* 3mts 23 Nivel pocos Tiestos entre escombros de piedra de Río

15/2/95 Norte

24 N-A* 3mts 24 Nivel Solo escombros.

15/2/95 Norte

p-95-4-A

N-A* 3mts 24 Nivel. 7% de Tiestos 3 Fragmentos de Obsidiana escombros de piedra de río y Tierra bastante fuerte

N-A* 3mts 25 Nivel 10% de Tiestos 2 Fragmentos de Obsidiana algunos fragmentos de bajoreque y 1 Fragmento de metate Cambio de Tierra parece ceniza. y pare un supuesto ^{1.º} muro posiblemente un basurero en poco mas antiguo ya que tiene cenizas y Tiestos entre ellos hay algunos de suelo peloso_{mo}

N-A* 4mts 26 Nivel Solo aparecen escombros de piedra de río y un fragmento de piedra de moler del material metate y un fragmento de obsidiana

16/2/95 Norte

N-A* 4mts 27 Nivel Solo escombros y aparece en muro de piedra Gruesa y fina de río parece que es el segundo muro

N-A* 5mts 28 Nivel Solo aparecen escombros

N-A* 5mts 29 Nivel aparecen un nivel de ~~la~~ Tierra y piedra supongo que puede ser el piso del muro encontrado anteriormente hace el del segundo muro También aparece 1% de Tiestos un fragmento de mano de piedra de moler y algunos fragmentos de bajoreque

01 lado Sur

S-A* 1mts 30 Nivel 1% de Tiestos 1 fragmento de obsidiana y la continuación de la Grada hacia abajo

OP-12-J/

16/2/95

P-95-5(1)

Segunda Operación o excavación que se hace en la estructura # 15 en el lado Sur Oeste a 30 CT. de separado de la excavación I hacia la primera del lado Sur

S-E-B* 1 mts Nivel-1 Solo aparece 1 % de Tiestos 3 Fragmentos de figurina 1 en fragmento de obsidiana entre la copa de Humos

S-E-B* 1 mts 2 Nivel 3 % de Tiestos unos fragmentos de sello y un fragmento de obsidiana entre Tierra y piedra pequeña

S-E-B* 1 mts 3 Nivel 2 % de Tiestos un fragmento de figurina y 05 Fragmentos de obsidiana y solo Tierra

S-E-B* 1 mts 4 Nivel 2 % de Tiestos un fragmento de obsidiana y escombros de piedra de río

S-E-B* 2 mts 5 Nivel 1 % de Tiestos entre la copa de Humos aparecen unos piedra en línea supongo que son escombros ya que no están en línea con los grados que aparecieron en la sub operación I

19/2/95

S-E-B* 2 mts 6 Nivel 2 % de Tiestos 2 fragmentos de obsidiana y escombros de piedra de río

S-E-B* 2 mts 7 Nivel 2 % de Tiestos aparecen escombros de la esquina de la Grada

S-E-C* 1 mts 8 Nivel 2 % de Tiestos y la primera Grada y dos fragmentos de obsidiana

S-E-E* 1 mts 9 Nivel 1 % de Tiestos 3 fragmentos de obsidiana y la continuación del muro de la Grada hacia abajo

S-E-C* 1 mts 10 Nivel 1 % de Tiestos y un Balín o Mauble

Lur

19/2/95 Norte

P-95-6-J

SEC* 1mts 11 Nivel 4% de Tiestos 1 fragmento de Obsidiana después de la capa de humos

S-E-E* 1mts 12 Nivel Solo aparece 2% de Tiestos

S-E-E* 1mts 13 Nivel 5% de Tiestos un pectoral atravesado con un hueco y un nucko de obsidiana

S-E-E* 1mts 14 Nivel 3% de Tiestos y escombros

SEC* 1mts 15 Nivel 2% de Tiestos y un fragmenta de piedra Carbon

Lur

21/2/95 Norte

SEC* 1mts 16 Nivel 1% de Tiestos 3 fragmentos de Obsidiana y algunos fragmentas de bajoreque.

S-E-E* 1mts 17 Nivel No aparecen Tiestos Solo es la capa de Humos

S-E-E* 1mts 18 Nivel 4% de Tiestos 2 fragmentos de Obsidiana y algunos fragmentas de bajoreque y escombros

S-E-E* 1mts 19 Nivel 2% de Tiestos 2 fragmentos de Obsidiana entre escombros

S-E-E* 1mts 20 Nivel 1% de Tiestos 1 fragmento de Obsidiana y aparecen los escombros sobre la primera grada

SED* 1mts 21 Nivel Solo cortamos capa de humos siempre al sureste

SED* 1mts 22 Nivel 10% de Tiestos 3 fragmentos de Obsidiana entre la Tierra Sin escombros

SED* 1mts 23 Nivel 5% de Tiestos 7 Fragmentos de Obsidiana entre Tierra y Piedra pequeña de río

SUR 21/2/95

P-95-7-J

S-E-D* 2 mts 24 Nivel 2% de Tiestos 8 fragmentos de obsidiana
1 fragmentos de incensario y 1 fragmento de Sello y También
aparecen escombros de piedra de río

23/2/95

S-E-D* 2 mts 25 Nivel 3% de Tiestos 3 fragmentos de obsidiana y
algunos fragmentos de bajareque, También se encontró la esquina
de la primera grada y un muro que choca con ella el cual
esta formado con piedra pequeña y Tiene continuación hacia
el sur este También encontramos un cambio de Tierra color
rojiza con Tierra quemado y mezcla de ceniza

S-E-E* 2 mts 26 Nivel 3% de Tiestos 4 fragmentos de obsidiana y
solo se quitó la capa de humus de un lig: metro

S-E-E* 2 mts 27 Nivel 4% de Tiestos 4 fragmentos de obsidiana y
1 fragmento de Sello, Tierra y piedra pequeña de río

S-E-E* 2 mts 28 Nivel 5% de Tiestos, un hueso punteado de animal
2 fragmentos de figurina algunos fragmentos de bajareque entre los
escombros de la parte Superior del muro de piedra pequeña

S-E-E* 2 mts 29 Nivel 7% de Tiestos 3 obsidianas 2 piezas de
collor y la esquina del muro que chocan con la Grada.

S-E-E* 2 mts 30 Nivel 4% de Tiestos y la continuación del muro y la
esquina este muro es de piedra Grande y pequeño de río

S-E-E* 3 mts 31 Nivel 5% de Tiestos en la capa de humus y piedra peque-
ña de río

27/2/95

P-95-8-J

S-E-E* 3 mts 32 Nivel 5% de Tiestos poca Piedra. 3 fragmentos de obsidiana

S-E-E* 3 mts 33 Nivel 5% de Tiestos 2 fragmentos de obsidiana x la parte superior del muro

S-E-E* 3 mts 34 Nivel 5% de Tiestos 2 fragmentos de obsidiana x la continuación del muro hacia el norte
28/2/95

S-E-D * 3 mts 35 Nivel No aparecen Tiestos Solo es la capa de Humus.

S-E-D * 3 mts 36 Nivel 3% de Tiestos y escombros de piedra de río en la parte superior del muro que choca con la grada

S-E-D * 3 mts 37 Nivel 5% de Tiestos 3 fragmentos de obsidiana x una plataforma de piedra grande y pequeña al mismo nivel del muro como que es el piso que corresponde al muro que choca con la grada

S-E-C * 3 mts 38 Nivel no aparece nada en la capa de Humus

S-E-C * 3 mts 39 Nivel 3% de Tiestos 3 fragmentos de obsidiana x escombros.

S-E-C * 3 mts 40 Nivel 3% de Tiestos 2 fragmentos de sello y los dos esquinas y continuación de los muros de la grada y del que choca con rumbo hacia el Norte el muro de la grada tiene esquina mas o menos como a 2 mts de cual sabe como un anexo de la grada hacia el norte

2/3/95

p-95-9-J

3 mt. S-Este-E

* 4 mts. Seste-E = 41-Nivel capa de humus.

* 4 mts Seste-E = 42 Nivel 4 % de Tiestos 2 fragmentos de obsidiana. y escombros de piedra de río grande.

* 4 mts Seste-E = 43-Nivel 4 % de Tiestos 2 fragmentos de obsidiana, entre los escombros.

* 4 mts Seste-E = 44-Nivel 3 % de Tiestos entre escombros

* 4 mts Seste-E = 45-Nivel 3 % de Tiestos 1 de obsidiana y aparece la parte superior del muro y la continuación

* 4 mts Seste-E = 46 Nivel 1 % de Tiestos 1 de obsidiana y algunos fragmente de piedra de moler y la confirmación de la continuación del muro hacia el lado Noroeste

2

2/3/95 Nivel

* 4 mts Seste-D ⁴⁷ en la capa de humus solo aparecen escombros

* 4 mts Seste-D ⁴⁸ 2 % de Tiestos y un fragmento de Obsidiana entre los escombros que se encuentra sobre la parte superior de la plataforma del cuarta

* 4 mts Seste-D-49 Nivel 2 % de Tiestos y escombros o piedras destilados sobre el piso de piedra

* 4 mts Seste-C-50 Nivel Solo capa de humus y escombros

* 4 mts Seste-C-51 Nivel 1 % de Tiestos, 1 obsidiana un fragmento de bajareque y algunos ~~pa~~ fragmentos de piedra de moler y un muro de 3 líneas de piedras de E-W ^{1 Piedra Trab.} en forma de canal

6/3/95 OP-12-K

P-95-10-K

- * 1 Sur este ⁸ Nivel en la capa de humus solo aparecen 1 fragmenta de obsidiana y muy poca cerámica
- * 1 mts Sureste - B-2 Nivel 1% de Tiestos y Tierra y poca piedra
- * 1 mts Seste - B-3 Nivel 2% de Tiestos y 3 fragmentos de obsidiana y aparecen escombros de piedra de río grande y pequeña
- * 1 mts Seste - B-4 Nivel 2% de Tiestos 4 fragmentos de obsidiana no aparecen la continuación de los grados solo aparecen escombros de piedra de río grande y pequeños

7/3/95 OP-12-K

- * 1 mts Seste - B-5 Nivel 2% de Tiestos 2 fragmentos de obsidiana encontrando escombros y la esquina de los grados del lado Sur este bajo la banda seccional
- * 2 mts Seste - B-6 Nivel 2% de Tiestos y aparecen escombros ^{capa de humus} se decide esta excavación para encontrar la secuencia del muro
- * 1 mts Seste - B-7 Nivel no aparecen Tiestos en los escombros
- * 2 mts Seste - B-8 Nivel 2% de Tiestos entre escombros sin aparecen la secuencia del la esquina de los grados.

8/3/95

- * 2 mts Seste - B-9 Nivel 1% de Tiestos entre escombros y se ha confirmado que los muro de los grados no continúa.
- * 1 mts Seste - C-10 Nivel no aparecen Nada en capa de humus
- * 1 mts Seste - C-11 Nivel 3% de Tiestos entre Tierra y piedra pequeña de río

Continúa

de la Grada

P-95-21

OP-12

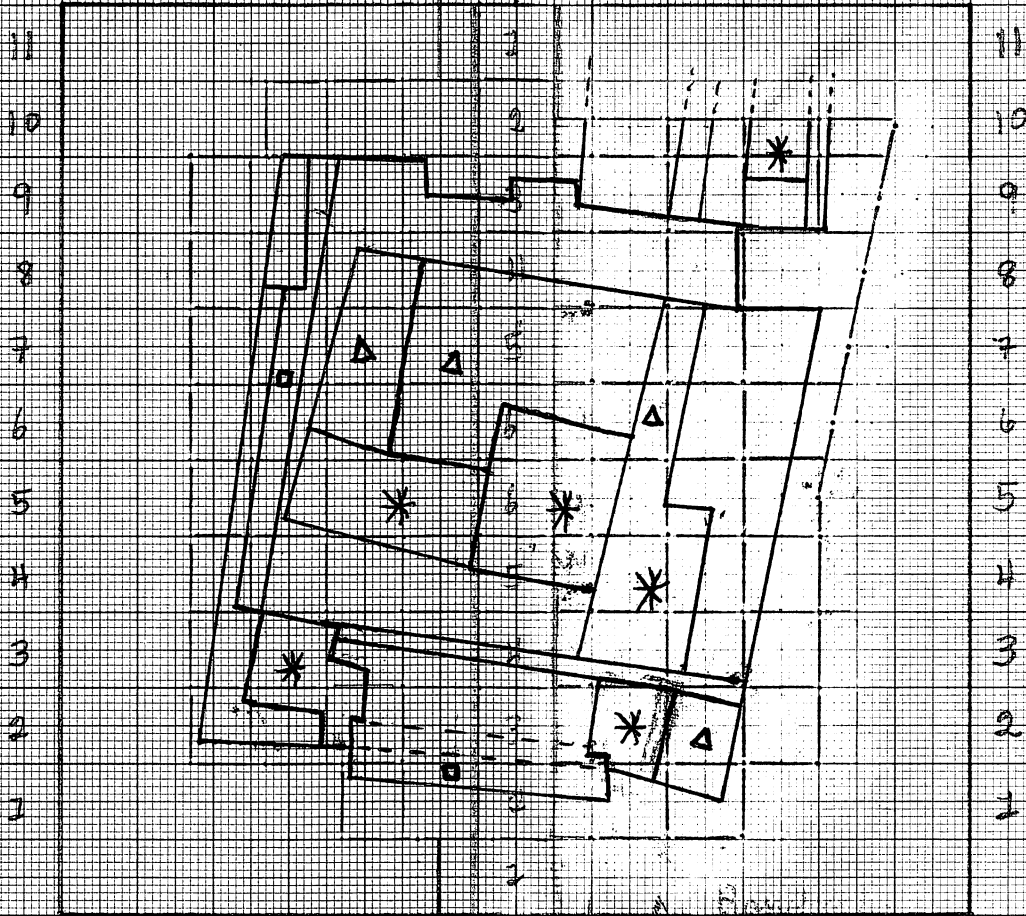
Ed. # 15

Escala 1/100

Sitio la Sierra

Santiago Escobar.

J I K



J I K
E D C B A B C D E

Simbología

- * - Cuartos
- Δ - Bangueta
- ◻ - Grados

8/3/95

K
P-95-12

- * 1 mts Sur Este - C-12 Nivel aparecen dos piedras que continúan la línea que chocan con la grada pero solo son dos piedras que pueden ser esquinas en espera, además aparecen 3 % de Tiestos y fragmentos de obsidiana.
- * 1 mts Sur este - C-13 Nivel 2 % de Tiestos 2 fragmentos de obsidiana y la continuación del muro
- * 1 mts Sureste - C-14 Nivel 3 % de Tiestos 3 fragmentos de obsidiana y la continuación hacia abajo del muro
- * 2 mts Sur este - C-15 Nivel 2 % de Tiestos y Tierra de la capa de humus.
- * 2 mts Sureste - C-16 Nivel 4 fragmentos de obsidiana. y no aparece Tiestos solo Tierra y algunas piedras pequeñas.
- * 2 mts Sureste - C-17 Nivel 2 % de Tiestos 2 fragmentos de obsidiana y escombros en la parte superior del muro que va con dirección hacia el Norte desde la esquina Sur este

9/3/95

- * 2 mts Sureste - D-18 Nivel no aparece Tiestos en capa de humus
- * 2 mts Sureste - D-19 Nivel 4 % de Tiestos y algunos fragmentos de bajareque entre Tierra sólida.
- * 2 mts Sureste - D-20 Nivel 4 % de Tiestos 3 fragmentos de obsidiana en este lote aparecen algunos escombros de piedra de río.
- * 2 mts Sureste - D-21 Nivel 5 % de Tiestos 2 fragmentos de obsidiana y algunos fragmentos de bajareque. y escombros de piedra de río.

9/3/95

P-95-13

- * 2 mts Sureste - D-22 Nivel 5 % de Tiestos y 2 fragmentos de obsidiana entre los escombros y la continuación del muro que va hacia el norte
- * 2 mts Sureste - D-23 Nivel 1% de Tiestos y 1 fragmento de obsidiana en Tierra
- * 3 mts Sureste - D-24 Nivel no aparecen Tiestos en la capa de humus
- * 2 mts Sureste - D-25 Nivel 4 % de Tiestos 1 fragmento de obsidiana entre Tierra y piedra pequeña
- * 3 mts Sureste - D-26 Nivel 5% de Tiestos 2 fragmentos de obsidiana y bajareque y aparecen escombros de piedra pequeña y Grande de río.

13/3/95

- * 3 mts Sureste - D-27 Nivel 4% de Tiestos y escombros de piedra de río y la Tierra es bastante fuerte
- * 3 mts Sureste - D-28 Nivel 4% de Tiestos 5 fragmentos de obsidiana bajareque y un fragmento de figurina. entre escombros y l se continua la linea de piedras que van de Sur a Norte en el lado este
- * 3 mts Sureste - D-29 Nivel 3% de Tiestos 5 fragmentos de obsidiana, algunos Fragmentos de figurinas y bajareque Tambien se observa que hay evidencias de ceniza y un nivel de piedra grande de río
- * 3 mts Sureste - C-30 ^{Nivel} 4% Solo aparecen escombros en la capa ^{de} humus
- * 3 mts Sureste - C-31 Nivel 4% de Tiestos, figurinas 5 fragmentos de obsidiana Tambien aparecen escombros de piedra de río

14/3/95

K

P-95-14

- * 3 mts Sureste - B-32 no aparecen Tiestos solo escombros de piedra de río.
 - * 3 mts Sureste - B-33 aparecen pocos Tiestos y en soporte de piedra con un hueco que pare pito
 - * 4 mts Sureste - D-34 Nivel 6% de Tiestos 4 fragmentos de obsidiana 1 figurina 2 fragmentos de hueso y escombros en la capa de humus
 - * 4 mts Sureste - D-35 Nivel solo aparecen escombros de piedra de río.
 - * 4 mts Sureste - D-36 Nivel 4% de Tiestos 1 fragmento de figurina. 3 fragmentos de obsidiana y algunos fragmentos de bajoreque entre los escombros del lote 36.
 - * 4 mts Sureste - D-37 Nivel 4% de Tiestos 2 fragmentos de obsidiana, algunos de bajoreque entre los escombros se observa que continúa el muro del lado N Sureste
- 15-3/95
- * 5 mts Sureste - D-38 solo escombros en capa de humus.
 - * 5 mts Sureste - D-39 3% de Tiestos 3 fragmentos de obsidiana y algunos fragmentos de bajoreque y escombros
 - * 4 mts Sureste - D-40 2% de Tiestos 1 fragmento de obsidiana y fragmentos de bajoreque entre escombros y se observa la continuación del muro. Sureste. También se descubrió que debajo del bajoreque hay evidencia de ceniza { o Tierra quemada
 - * 5 mts Sureste - D-41 Nivel 2% de Tiestos 3 fragmentos de obsidiana entre los escombros de piedra de río grande y pequeña

16/3/95

P-95-15

K * 5mts Sureste - C - 50 Solo aparecen escombros en la capa de humus

K * 5mts Sureste - C - 51 Nivel 1% de Tierras 1 fragmento de metate entre los escombros de piedra de río grande y pequeña

I * 3mts Suroeste - B - 52 Nivel pocas Tierras 1 fragmento de obsidiana entre los escombros de la capa de humus

I * 4mts Sureste - B - 53 Nivel no aparecen Tierras en la capa de humus solo escombros

I * 4mts Suroeste - B - 54 - aparecen pocas Tierras y entre los escombros aparecen una línea de piedras de W - E.

K * 5mts Sureste - B - 52 - Nivel solo aparecen escombros en la capa de humus

K * 5mts Sureste - B - 53 Nivel aparecen pocas Tierras 2 fragmentos de obsidiana También aparecen en Nivel de piedra grande y pequeña.

21/3/95

K * 6mts Sureste - B - 54 Nivel en la capa de humus solo aparecen escombros.

K * 6mts Sureste - B - 55 Nivel entre los escombros aparecen pocas Tierras y un fragmento de metate (piedra de moler

K * 6mts Sureste - C - 56 Nivel en la capa de humus solo aparecen escombros

✓ K * 6mts Sureste - C - 57 Nivel entre escombros aparecen pocas Tierras de cerámico y siguen apareciendo escombros

15/3/95

P-95-16

* 2 mts Sur este - B - 42 Nivel 4% de Tiestos 1 fragmento de obsidiana 2 fragmentos de incensario y algunos fragmentos de carbon la continuacion del muro lateral de la grada y Tambien se descubrio un nivel de piedras grandes y pequenas y se confirmo un muro de piedra pequena que ~~con~~ chocan con los grada y se observa que hay una especie como colchon que del Sur al Norte

* 5 mts Sur este - D - 43 Nivel 5 por ciento de Tiestos entre los escombros se observa 1 linea de piedra grande sobre el muro que va del lado Sur a Norte.

* 5 mts Sur este - D - 44 - Nivel 2% de Tiestos 4 fragmentos de obsidiana y bastantes fragmentos de bojareque. y la continuacion del muro Sur. a Norte

* 2 mts Sur este - B - 45 - Nivel 1% de Tiestos 2 fragmentos de obsidiana una linea de piedra grande de rio sobre la terraza como muro de E a W.

16/3/95

* 4 mts Sur este - C - 46 Nivel Solo aparecen escombros de piedra de rio en la capa de humus.

* 4 mts Sur este - C - 47 Nivel aparecen pocos Tiestos y un fragmento de bojareque entre los escombros.

* 4 mts Sur este - B - 48 Nivel Solo aparecen escombros de piedra de rio en la capa de humus.

* 4 mts Sur este - B - 49 Nivel 4% de Tiestos y 2 fragmentos de metate entre los escombros de piedra de rio

21/3/95

P-95-16

K* * 6 mts Sureste - D-58 Nivel aparecen la la capa de humus un 2% de Tiestos 3 fragmentos de obsidiana entre los escombros

K* 6 mts Sureste - D-59 Nivel 5% de Tiestos 1 fragmento de sello 4 fragmentos de obsidiana entre los escombros de piedra de río.

OP-12-J

J* 5 mts Suroeste - E-55 Nivel 3% de Tiestos 6 fragmentos de obsidiana en la capa de humus y aparecen escombros.
0-10

J* 5 mts Suroeste - B-56 Nivel pocos Tiestos 1 fragmento de mtate (piedra de moler) bajoreque entre los escombros de la capa de humus

K* 6 mts Sureste - D-60 Nivel 5% de Tiestos entre los escombros de piedra de río También aparece la línea del muro que va de Norte a Sur

22/3/95

K* 6 mts Sureste - D-61 Nivel 10% de Tiestos 3 fragmentos de obsidiana 1 pito se descubrió entre los escombros la línea de piedra en en ella También se observa que la capa de ceniza sigue hacia el Norte.

J* 5 mts Suroeste - D-57 Nivel 3% de Tiestos 3 fragmentos de obsidiana entre los escombros (Capa de humus)

J* 5 mts Suroeste - B-58 Nivel solo aparecen escombros y una capa de bajoreque después de quitar los los escombros

K* 2 mts Sureste - B-62 Nivel 2% de Tiestos 2 fragmentos de obsidiana y 1 piedra Trabajada después de quitar los escombros se encuentra en ~~la~~ cuarto pequeño y evidencia de una banquetta en el lado sureste del montículo

22/3/95 Nivel

P-95-17

J * 5 mts ~~Sur~~⁵⁹oeste - C Nivel Solo aparecen escombros después de la capa de humus y un cambio de Tierra colorada

J * 5 mts ~~Sur~~^{Sur}oeste - D-60 Nivel 2% de Tiestas entre los escombros de piedra de río

J * 8 mts ~~Sur~~^{Nor}oeste - E-61 Nivel no aparece nada en capa de humus
0-10

J * 8 mts ~~Sur~~^{Nor}oeste - E-62 Nivel 1% de Tiestas 2 fragmentos de obsidiana entre los escombros de piedra de río
10-20

J * 8 mts ~~Sur~~^{Nor}oeste - E-63 Nivel 5% de Tiestas 8 fragmentos de obsidiana entre Tierra y piedra pequeña
20-30

K * 7 mts ~~Sur~~^{Nor}oeste - D-63 Nivel 5% de Tiestas algunos fragmentos de huesos 5 fragmentos de Obsidiana en la capa de humus entre los escombros

J * 5 mts Sur oeste - E-64 Nivel 2% de Tiestas 1 hueso de animal entre los escombros de piedra de río
10-20

J * 5 mts Sur oeste - E-65 Nivel 3% de Tiestas 1 fragmento de mtate (piedra de moler) entre los escombros de piedra de río. y posible mente la línea de piedras que vienen de S-N
20-30

J * 8 mts ~~Nor~~^{Nor}oeste - E-66 Nivel 5% de Tiestas 3 fragmentos de obsidiana y una línea de piedra como escombros
30-40

J * 5 mts ~~Nor~~^{Nor}oeste - E-67 Nivel 2% de Tiestas entre los escombros y la línea de piedras de Sur a Norte
40-50

K * 7 mts ~~Sur~~^{Nor}oeste - D-64 Nivel 5% de Tiestas 1 fragmento de obsidiana 1 hueso y algunos de bajorque entre escombros

23/3/95

p-95-18

J 8 * mts Noroeste - E-68 Nivel 3% de Tiestos 2 fragmentos de obsidiana entre los escombros.

40 - 50

I * 5 mts Suroeste - E-69 Nivel 2% de Tiestos entre escombros aparece el muro o la línea del muro Suroeste

K * 7 mts Noroeste - E-65 Nivel 5% de Tiestos 5 obsidiana entre los escombros aparece la línea del muro Suroeste

J * 7 mts Noroeste - E-70 Nivel 3% de Tiestos entre la capa de humus. 0 - 10

J * 8 mts Noroeste - D-71 Nivel 2% de Tiestos entre los escombros de piedra de río entre la capa de humus. 0 - 10

K * 7 mts Noroeste - E-66 Nivel 4% de Tiestos entre los escombros de piedra de río se observa la línea del muro

K * 7 mts Noroeste - D-67 3% de Tiestos 3 fragmentos de obsidiana y un mabble aparecen la línea de piedra del muro que va de N - S

J * 9 mts Noroeste - E-72 Nivel 4% de Tiestos en la capa de humus entre Tierra y piedra pequeña y grande

0 - 10

J * 9 mts Noroeste - E-73 Nivel 5% de Tiestos 5 obsidiana entre escombros de piedra de río pequeña y Tierra.

10 - 20

J * 7 mts Noroeste - E-74 Nivel 5% de Tiestos 3 obsidianas entre los escombros y Tierra.

10 - 20

✓ J * 9 mts Noroeste - E-75 Nivel 5% de Tiestos entre los escombros.

20 - 30

23/3/95

P-95-19

J * 7mts Noroeste-E-76 Nivel 4% de Tiestos 2 fragmentos de obsidiana entre escombros se observa la línea de piedras del muro del lado oeste. 20-30

K * 8mts Noroeste-D-68 Nivel 3% de Tiestos en la capa de humus.

K * 8mts Noroeste-D-69 Nivel 3% de Tiestos 4 fragmentos de obsidiana y escombros de piedra de río grande y pequeña

J * 9mts Noroeste-E-77 Nivel 8% de Tiestos 4 fragmentos de obsidiana entre los escombros de piedra pequeño y Tierra 30-40

J * 7mts Noroeste-E-78 Nivel 3% de Tiestos 2 fragmentos de obsidiana 1 de mtate (piedra de moler) y la línea de piedra que va del Suroeste a Noroeste en los escombros. 30-40

J * 9mts Noroeste-D-79 Nivel 4% de Tiestos entre la capa de humus aparecen también escombros de piedra de río.

K * 8mts Noroeste-D-70 Nivel 4% de Tiestos y 4 fragmentos de obsidiana y escombros de piedra de río y 2 piedra de Toba cuadrado 20-30

27/3/95

K * 8mts Noroeste-D-71 Nivel 10% de Tiestos entre los escombros de piedra de río y Tierra.

K * 8mts Noroeste-D-72 Nivel 8% de Tiestos 3 fragmentos de obsidiana bajareques entre escombros de piedra de río aparece una esquina del muro pero no está bien clara.

/ K * 8mts Noroeste-D-73 Nivel 10% de Tiestos 1 hueso 5 fragmentos de obsidiana también se observa la capa de ceniza de N-S en el mismo Nivel

27/3/95

P-95-20

J * 9 mts Noroeste-D-80 Nivel 4 % de Tiestos 1 pieza de collar de cerámica. entre los escombros de piedra de río

J * 9 mts Noroeste-D-81 Nivel 4 % de Tiestos 1 fragmento de obsidiana entre los escombros de piedra de río.

K * 9 mts Noroeste - B - 74 Nivel 2 % de Tiestos 2 fragmentos de obsidiana entre los escombros de piedra de río y capa de humus
0 - 10

K * 9 mts Noroeste - B - 75 Solo aparecen escombros de piedra de río
10 - 20

K * 8 mts Noroeste - D - 76 Solo aparecen escombros en la capa de humus
0 - 10

K * 8 mts Noroeste - D - 77 Nivel 2 % de Tiestos 2 fragmentos de obsidiana x 1 fragmento de metate (piedra de moler) entre escombros
10 - 20

K * 9 mts Noroeste - D - 78 Nivel en la capa de humus aparecen 4 % de Tiestos 3 fragmentos de obsidiana entre los escombros de piedra de río

K * 9 mts Noroeste - B 79 Nivel 3 % de Tiestos 6 fragmentos de obsidiana en escombros de piedra de río.
20 - 30

J * 8 mts Noroeste - D - 82 Nivel 3 % de Tiestos 8 fragmentos de obsidiana hueso de animal Trabajado puntiagudos
10 - 20

K * 9 mts Noroeste - B - 80 Nivel 2 % de Tiestos entre los escombros
30 - 40

K * 9 mts Noroeste - D - 83 Nivel 3 % de Tiestos entre los escombros y Tierra bastante fuerte o compactada

J * 9 mts Noroeste - D - 83 Nivel 2 % de Tiestos 3 fragmentos de obsidiana entre escombros También encontramos una línea de piedras de S-N

28/3/95

P-95-21

K * 9 Noreste - B - 82 Nivel 4% de Tiestos 1 fragmento de metate (piedra de moler) aparecen solo escombros y la linea del muro del lado Norte. 40-50

K * 9 Noreste - C - 83 Nivel 2% de Tiestos 1 fragmento de metate (piedra de metate) entre la capa de humus y escombros. 0-10

K * 8 Noreste - D - 84 Nivel 4% de Tiestos entre los escombros aparecen la esquina del muro Noreste. 20-30

K * 8 Noreste - D - 85 Nivel 4% de Tiestos entre los escombros y la secuencia del muro hacia el oeste. y 7 fragmentos de obsidiana. 30-40

K * 8 Noreste - D - 86 Nivel 4% de Tiestos 2 fragmentos de metate entre los escombros de piedra de rio 40-50

K * 8 Noreste - D - 87 Nivel 4% de Tiestos 2 fragmentos de insensario entre los escombros y la continuacion del muro de E-W. 50-60

K * 8 Noreste - D - 88 - Nivel 4% de Tiestos entre los escombros despues aparecen la capa de ceniza. 60-70

K * 8 Noreste D - 89 Nivel 10% de Tiestos la continuacion del muro E-W y la capa de ceniza 70-80

J * 9 Noroeste B - 88 Nivel 1% de Tiestos 3 fragmentos de obsido entre los escombros de la capa de humus. 0-10

K * 8 Noreste D - 90 Nivel aparecen pocos Tiestos 1 fragmento de metate (piedra de moler) entre escombros 80-90

K * 9 Noreste C - 91 Nivel 3% de Tiestos 3 fragmentos de obsido en la capa despues de la capa de humus entre los escombros 90-100

30/3/95

P-95-22

I * 9 mts Noroeste-B85 Nivel 3% de Tiestos entre escombros de
piedras de copa de humeros 10-20

K * 9 mts Noroeste C-92 Nivel 1% de Tiestos entre los escombros
de piedras de río grandes y pequeños
20-30

I * 9 mts Noroeste-C-86 pocos Tiestos en la copa de humeros
0-10

K * 9 mt Noroeste E-93 Nivel 8% de Tiestos 6 fragmentos de
obsidiana en la copa de humeros y También aparecen escombros
10-20

K * 9 mts Noroeste-E-94 Nivel 6% de Tiestos 2 fragmentos de
incensario y bajoreques. entre los escombros de piedra de río
y el Tierrro color café claro.
20-30

K * 9 mts Noroeste-E 95 Nivel 6% de Tiestos 3 fragmentos
de obsidiana entre los escombros y el mismo color de Tierra
30-40

K * 9 mts Noroeste-E 96 Nivel 12% de Tiestos 3 fragmentos
de obsidiana x huesos de animal. en la Tierra color
café claro y escombros de piedra de río
30-40

K * 9 mt Noroeste-E 97 Nivel 10% de Tiestos 2 fragmentos
de obsidiana. en un color de Tierra color café oscuro entre
los escombros de piedra de río.
40-50

K * 9 mt Noroeste-E 98 Nivel 3% de Tiestos aparecen escomb
x la Tierra de color gris como ceniza antes de llegar
a la ceniza aparecen bastantes Tiestos x piedras de
río pequeños y grandes.

50-60

30-/3/95

P-95-23

J * 10 mts Noroeste-B 87 Nivel 1% de Tiestos en la capa de humus También aparece escombros y cambio de Tierra café claro
0-10

J * 10 mts Noroeste-B-88 Nivel 4% de Tiestos 4 fragmentos de obsidiana después de la capa de humus entre piedra pequeña y color de Tierra café oscuro.
10-20

J * 10 mts Noroeste-B-88 Nivel 3% de Tiestos 1 fragmento de obsidiana. entre los escombros de piedra pequeña.
20-30

J * 10 mts Noroeste-B 89 Nivel 1% de Tiestos 2 frag. de obsidiana entre la Tierra y piedra pequeña de río
30-40

J * 10 mts Noroeste C-90 Nivel 1% de Tiestos en la capa de humus. y piedra pequeña de río.
0-10

J * 10 mts Noroeste C-92 Nivel 4% de Tiestos en un color de Tierra café oscuro y piedra pequeña de río.
10-20

5/8/95

J * 10 mts Noroeste-B-93 Nivel 4% de Tiestos en color de café claro y escombros de piedra de río. 40-50

J * 10 mts Noroeste C-94 Nivel 1% de Tiestos y escombros de piedra de río
20-30

K * 7 mts Noreste C-89 Nivel Solo solo aparecen escombros en la capa de humus
0-10

K * 7 mts Noreste C-90 Nivel entre los escombros aparecen un 3% de Tiestos y dos fragmentos de ~~caja~~ metete (Piedra de malen) y un nivel de piedras al mismo nivel ~~que~~ de el muro de S-N
10-20

5/4/95

P-95-24

K * 9 mts Noreste B-91 Nivel 4% de Tiestos, obsidiana, huesos Trabajados. entre escombros aparece una linea de piedras que van de S-N. 50-60

J * 10 mts Noroeste D-95 Nivel 4% de Tiestos en la capa de humus. 0-10

J * 10 mts Noroeste D-96 Nivel 2% de Tiestos entre los escombros de piedra de río. 10-20

K * 8 Noreste - D-92 Nivel 12% de Tiestos 5 fragmentos de obsidiana aparece tambien entre los escombros una linea de piedras que va de W-E y formando un cuarta en la esquina Noreste de la estructura #15
90-100

K * 9 Noreste E-93 Nivel 6% de Tiestos 2 fragm. de obsidiana escombros y huellas de capa de cenizas
60-70

J * 10 Noroeste D-97 Nivel 4% de Tiestos entre escombros de piedra de río aparecen una linea de piedras pero no muy bien formada. 20-30

6/4/95

K * 8 Noreste B-94 Nivel No aparecen Nada en la capa de humus solo escombros de piedra de río
0-10

K * 8 Noreste B-95 Nivel pocos Tiestos y entre los escombros aparecen 3 lineas de piedras W-E como que si fueran un muro de doble cara o un camino empedrado y tiene Tierra color café claro como barro crudo.

10-20

6/4/95

P-95-25

K* 8 Noroeste C-96 Nivel 27. de Tierras aparecen los Terconchos de piedra de río en capa de humus. 0-10

K* 8 Noroeste C-97 Nivel no aparecen Tierras solo escombros de piedra grande de río También 3 líneas de piedras que van de W-E con Tierra color café claro como barro 10-20

J* 10 Noroeste-B-98 Nivel 47. de Tierras entre los escombros aparecen solo una línea de piedras pero desordenados. 50-60

J* 9 Noroeste B-99 Nivel 47. de Tierras obsidiana aparecen una línea de piedras bien formada de W-E y guellos de Tierra con cenizas y Tierra como barro color café claro 20-30

J* 9 Noroeste C-100 Nivel 37. de Tierras 2 obsidiana aparecen esquina de del muro a línea de W-E y escombros de piedra de río y Tierra color café claro 10-20

K* 8 Noroeste B-98 Nivel 17. de Tierras 2 obsidiana en la capa de humus También aparecen escombros de piedra de río 0-10

K* 8 Noroeste B-99 Nivel 17. de Tierras 1 obsidiana bajorquie entre los escombros aparecen el muro que va sobre el primera Terraza en el lado Noroeste de Est. 15. 10-20

I* 8 Noroeste B-101 Nivel pocas Tierras 11 obsidiana entre escombros de piedra de río en la capa de humus 0-10

17/4/95

P-95-26

K * 8 Mts Noroeste-B-100 Nivel aparece un color de Tierra de café claro 1% de Tientos También aparecen entre los escombros la continuación del muro que va de E-W.
20-30 en la Tierra de color café claro También aparecen un enterramiento de una persona adulta el cual está de cubetas lateral con la cabeza hacia el sur ^{Este} y con vista al Norte está totalmente fragmentado y Tierra ~~de~~ piedra pequeña de río al rededor y en cima y se encuentra encima de la Terzoja del primer muro del lado Norte.

J * 8 Mts Noroeste B-102 Nivel en la capa de humus solo aparecen escombros 0-10 x la Tierra color Negra oscuro

J * 8 mts Noroeste B-103 Nivel aparecen la continuación del muro que va del E-W - en el lado Norte No aparecen Ningun artefacto solo escombros y 1 fragmenta de piedra de moler
color de Tierra Negro claro 10-20

J * 9 mts Noroeste B-104 Nivel 3% de Tientos aparece la continuación del muro primero del lado Sur en un color de tierra café oscuro y despues de esta Tierra aparecen la capa de Tierra gris o ceniza la cual aparece en el lado Noroeste y Sureste donde una impresión como que hay una estructura sobre una capa de ceniza la cual es mas antigua 30-40

J * 8 Mts Noroeste D-105 Nivel 1% de Tientos entre los escombros de piedra de río aparecen un color de Tierra café oscuro y unos lineos de piedra no muy bien formados. 20-30

20/4/93


P-95-27

J* 7mts Noroeste ~~de~~ D-106 Nivel Solo aparecen escombros en la capa de humus 0-10

J* 7mts Noroeste D-107 Nivel entre los escombros aparecen 1% de Tiestos y fragmentos de obsidiana. Tambien aparecen la linea del muro oeste en el cual se observan ^{Tres} que lineas de piedras de Norte - Sur quiere decir que este muro era de Tres lineas de piedras o sea que era ancho
10-20

J* 9mts Noroeste B-108 Nivel 3% de Tiestos y fragmentos de obsidiana en la capa de Tierra color café claro despues aparecen la capa de ceniza o Tierra gris la linea de piedra que va de E-W. se observa Tambien dos esquinas como si fuera una entrada a un cuarto (como puerta ~~de~~ ^{para} ~~entrar~~ ^{salir})
40-50

K* Nota 8 Noroeste B-101 Nivel en el entierro fue encontrado sobre un piso de piedra pequena de rio no bien formado de 30-60 cms de la superficie enmedio de dos lineas de piedras que van de E-W - o sea entre el primer muro y el segundo sobre la Terroza que forma el primer muro
30-60


entierro

K* 7mts Noroeste B-102 Nivel Solo aparecen escombros en la capa de humus 0-10

J* 6mts Noroeste D-109 Nivel Solo aparecen escombros en la capa de humus, 0-10

J* 6mts Noroeste D-110 Nivel aparecen escombros y Tres lineas de piedras que va de Sur a Norte formando un muro de Tres lineas de piedras no estan bien formados.

2% de Tiestos y un fragmento de obsidiana y la Tierra es de color café clara
10-20

21/4/95

P-95-28

* K 7 Noroeste B-103 Nivel solo aparecen escombros de piedra de río en cambio de Tierra color café claro 1% de Tierras 2 fragmentos de Obsidiana la Tierra es bien frágil
10-30

K*9 Noroeste B-104 Nivel aparecen escombros de piedra de Río el color de la Tierra es de café claro 1% de Tierras 2 fragmentos de Obsidiana 50-60

J * 7 Noroeste C III. Nivel solo aparecen escombros en la capa de humus 0-20

J * 7 Noroeste C 112 Nivel pocos Tierras 1 piedra Trabajada con un hueco. entre escombros aparece una línea de piedras en la parte superior que va de Sur a Norte la Tierra es de color café claro 10-20

J * 6 Noroeste C-113 Nivel solo aparecen escombros en la capa de humus.

3/5/95

J * 6 Noroeste B-114 Nivel solo aparecen un fragmento de metate (piedra de moler en la capa de humus solo aparecen escombros en la Super estructura. 0-20

J * 7 Noroeste-B-115 Nivel aparecen pocos Tierras entre los escombros de piedra de río en la Super estructura También aparece una línea de piedra de N-S 0-20

4/5/95

J * 1 mts ^{Norte} Noroeste B ¹¹⁶ Nivel Solo aparecen un 1% de Tierras en la banda Seccional y Tierra de color café oscuro y café claro 0-30-40

4/5/95

P-95-29

J* 6 mts-B Nor este 117 Nivel aparecen pocos Tiestos y algunos fragmentos de bajoreque y en color de Tierra en los escombros de f. Café claro como barro crudo y algunos pedron alineados de E-W 20-30

J* 7 Noroeste B-118 o Nivel aparecen pocos Tiestos y algunos fragmentos de bajoreque entre escombros no aparecen lineos de piedra 0-20 en la banda seccional

K* 6 Nor este B-105 Nivel aparecen pocos Tiestos entre los escombros de la capa de humus de la banda seccional 0-20

K* 7 Nor este B-106 Nivel aparecen pocos Tiestos entre los escombros de la capa de humus de la banda seccional y un fragmento de mitate 0-20
5/5/95

J* 9 Noroeste B 119 Nivel aparecen 9% de Tiestos y fragmentos de obsidiana en la parte Norte de esta estructura a unos 50-60 cmts aparece una capa de ceniza con bastantes Tiestos y despues unos escombros de piedra de rio 50-60

J* 10 Noroeste B-120 Nivel aparecen 4% de Tiestos y 1 fragment. de obsidiana no existe la capa de ceniza pero existe los escombros como que si fuera un piso de piedra que para o debajo de la estructura 60-70

J* 1 ~~Nor~~^{Sur}oeste B 121 Nivel aparecen pocos Tiestos entre escombros aparece la capa de ceniza con evidencia de carbón lo cual para addebajo de la linea del muro parece que es una ocupación mas antigua 40-50

J* 10 Noroeste C 122 Nivel 3% de Tiestos Tambien aparece los escombros los cuales son debajo del muro de la estructura dando una impresión que es mas antiguo

9/5/95

P-95-30

J * 7 Noroeste E 123 Nivel aparece en 37. de Tiestos
También aparece en piso de piedra un poco desordenada
el cual esta debajo del la línea de piedras de la
estructura es mas un piso mas antiguo 50-60
el color de Tierra es café claro

J * 7 Noroeste B 124 Nivel aparece 2% de Tiestos 2
fragmentos de obsidiana También aparece el muro
sobre el piso de piedra desordenado en el cual se
observa un cuerto en la parte superior y evidencia
de banca. 20-30 el color de la Tierra parece en café
mas claro

10/5/95

J * 9 Noroeste E-125 Nivel 5% de Tiestos 7 fragmentos
de obsidiana aparecen También escombros del muro
Noroeste el cual sebrío un hundimiento ya que se
encuentra en nivel mas bajo que el del muro Sur oeste.
La Tierra es de color café claro 40-50

J * 9 Noroeste E-126 Nivel 8% de Tiestos y aparecen un
piso de piedra no muy bien porque aparece el piso
como que sebrío esta estructura un hundimiento en
la esquina Noroeste y tiene el mismo color de Tierra
que el anterior. 50-60

J * 8 Noroeste E 127 Nivel 8% de Tiestos También aparece
el piso de piedra un poco desordenado el cual pero deba-
jo del muro de la estructura la Tierra es de café claro
50-60

J * 7 Noroeste E 128 Nivel 7% de Tiestos en la limpieza
del piso de piedra desordenado el cual tiene un color
de Tierra café claro También para por bajo del muro
de la estructura 40-50

10/5/95

P-95-31

~~H I * Noroeste~~

J * H Suroeste E ^{129 Nivel} 6% de Tiestos

aparece También el piso de piedra y un color de Tierra café un poco oscuro el piso pasa a unos 5 CTS del muro de la estructura
50-60

J * 3 Suroeste E 130 Nivel 2% de Tiestos aparece También el piso de piedra desordenado igual que el anterior y el color de Tierra café un poco oscuro 40-50

✓ K * 9 Noroeste B 107 Nivel 3% de Tiestos 2 fragmentos de metate entre escombros de ~~piedra~~ de río el cambio de Tierra es de color café oscuro 50-60

13/5/95

p. 95-39

J*6 Noroeste E 131 Nivel solo existen escombros en la
capa de humus. 0-10

J*6 Noroeste E 132 Nivel 6% de Tiestos 1 fragmento
de obsidiana y escombros de piedra de río.
10-20

J*6 Noroeste E 133 Nivel 8% de Tiestos 2 fragmento
de obsidiana y escombros de piedra de río
20-30

J*6 Noroeste E 134 Nivel 4% de Tiestos 2 fragmentos
de obsidiana 1 fragmento de hueso entre escombros
30-40

J*6 Noroeste E-135 Nivel 2% de Tiestos entre
escombros de piedra de río 40-50

de piedra pero desordenado ambos Tiene rasgos de ocupación humana mas antigua ya que poran sobre ellos los muros de la ultima fase de construcción al final de esta trinchera se descubrieron 6 muros de 1 a Tres ~~de~~ lineas de piedra.

En la sub operación "J" la cual esta en el lado oeste tambien con orientación de Sur a Norte con el objetivo de descubrir los esquinas de los muros y de la grada. en la esquina Sur oeste aparecio la esquina de la primera grada y en cuerto el cual esta en parte conectada con el lateral de la grada Sur y la forma con la esquina ultima de la estructura y en la esquina Noroeste aparecen otros grados que dan oxeso al corredor del lado norte en donde tambien se encontro una especie de basurero ~~en~~ porque si abia bostantes artefactos y en donde la estructura sefrio en undimiento no aparece la capa de ceniza solo el piso de piedra pero desordenado y tambien para abajo del muro de la estructura. En estos muros del lado oeste solo aparecen lineas.

En la sub operación "K" la cual esta en el lado este con orientación de Norte a Sur con el mismo objetivo ~~que~~ de la sub operación anterior. en la esquina Sureste aparecen ~~la~~ igual a la esquina Sur oeste con la unica difereción que el cuarta que se encuentra en la esquina lateral Sureste de la grada Tiene una banca y el muro que corre de Sur a Norte Tiene doble cara y es de 5 lineas de piedra encontrondore tambien en cuorta en la esquina Noreste sin banca tambien se observa la capa de ceniza y piso de piedra los cuales para abajo del muro de la ultima fase de construcción en este lado la capa de piedra esta separa del muro...

Esta Estructura tiene como decoración en el lado Sur la primera grada salida. y en el lado Norte un muro pequeño saliente.

En la estratografía se puede observar 4 capas los cuales en varios partes del área de investigación barrea.

primero Tenemos la capa de humus la cual es Tierra ~~de~~ café ~~de~~ oscuro después bien la capa de café claro con pocas Tierras y Cosajo de piedra de río después viene la capa de ceniza la cual solo se observa en el lado Sur, Norte, y este en esta capa existe bastante Tierras y carbón y ya por ultimo la capa de piedra que parece que es un piso de piedra desordenado.

También se puede decir que la capa de ceniza y piedra es mas antigua que la ultima fase de construcción ya que esta debajo de la ultima linea de piedra de los muros de dicha estructura.

	1	2	3	4	5	
	POINT		4	MID	DISTANCE	
1	see plan		✓ 100° 55'	1281	18.47	1
2			✓ 121° 15'	2182	21.03	2
3			✓ 118° 30'	2231	22.84	3
4			✓ 119° 30'	2356	23.00	4
5			✓ 116° 01'	2344	25.88	5
6			✓ 115° 15'	2153	25.85	6
7			✓ 114° 45'	2366	25.72	7
8			✓ 115° 15'	2140	25.30	8
9			✓ 112° 15'	1953	24.73	9
10			✓ 111° 01'	2101	25.95	10
11			✓ 114° 01'	2345	26.28	11
12			✓ 114° 30'	2241	26.50	12
13			✓ 113° 30'	2336	27.59	13
14			✓ 100° 01'	2109	26.12	14
15			✓ 100° 15'	1943	24.91	15
16			✓ 97° 45'	1935	24.75	16
17			✓ 97° 15'	2160	25.87	17
18			✓ 95° 01'	2099	25.67	18
19			✓ 95° 15'	2102	25.31	19
20			✓ 96° 45'	2025	25.28	20
21			✓ 96° 45'	1821	24.56	21
22			✓ 95° 30'	1879	24.45	22
23			✓ 95° 15'	1797	23.44	23
24			✓ 98° 01'	1811	23.43	24
25			✓ 99° 01'	1630	22.26	25
26			✓ 98° 15'	1772	22.19	26
27			✓ 98° 30'	1765	21.48	27
28			✓ 99° 30'	1667	21.36	28
29			✓ 100° 15'	1781	20.16	29
30			✓ 98° 45'	1887	19.92	30
31			✓ 103° 15'	1734	20.55	31
32			✓ 104° 01'	1659	19.54	32
33			✓ 109° 01'	1571	20.32	33
34			✓ 108° 45'	1716	21.28	34
35			✓ 107° 45'	1345	22.19	35
36			✓ 105° 30'	1328	21.85	36
37			✓ 104° 45'	1334	23.08	37
38			✓ 107° 01'	1523	23.43	38
39			✓ 106° 45'	1659	23.90	39
40			✓ 105° 45'	1509	23.77	40



45-605 Eye-Ease®
45-305 2-Pack
Made in USA

8-12-15

SANTRAGO'S EXCAVATION

5/11/95

I.H. - M80 - (COM-2)

Prepared By	Initials	Date
Approved By		

1
2
3
4
5
6
7
8
9
10
11
12
13
14
15
16
17
18
19
20
21
22
23
24
25
26
27
28
29
30
31
32
33
34
35
36
37
38
39
40

Point	4	MID.	Distance (m)
	✓ 103°00'	1515	23.53
	✓ 102°30'	1630	24.36
	✓ 105°15'	1622	24.59
	✓ 104°30'	1796	25.38
	✓ 107°45'	1835	25.85
	✓ 110°30'	2152	26.84
	✓ 109°15'	1841	26.45
	✓ 117°15'	2168	22.55
	✓ 116°30'	2047	22.77
	✓ 114°45'	1914	22.44
	✓ 115°15'	1886	21.95
	✓ 113°30'	1861	21.60
	✓ 114°45'	2165	20.62
	✓ 118°30'	2184	21.38
	✓ 118°00'	2190	22.04
	✓ 119°30'	2327	22.43
	✓ 115°30'	1983	20.20
	✓ 106°30'	1899	19.00
	✓ 106°45'	2122	18.80
	✓ 106°15'	1899	19.25
	✓ 99°45'	1971	18.59
	✓ 99°30'	1856	18.81
	✓ 113°45'	1800	20.77
Lower Floor elevations	-	2100	-
	-	2535	-
	-	2311	-
	-	2371	-
	-	2576	-
	-	2453	-
IT P.O. # 16 -	Point-post datum for SUT 286°30'	0555	0685 / 0425